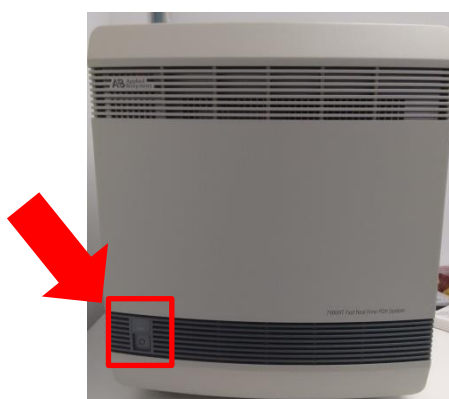
	PROCEDIMENTO OPERACIONAL PADRÃO	
	Ligar o PCR em Tempo Real HT7900 Applied Biosystems	POP N°011
	Data de Elaboração 12/01/16	Página 01 de 03

PROCEDIMENTO

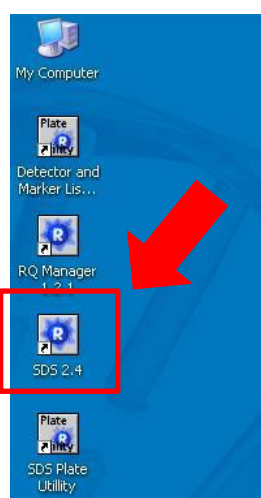
1. Ligar o equipamento de PCR em Tempo Real (o botão ON/OFF está localizado no canto inferior esquerdo do equipamento).




2. Ligar o computador.

3. Acessar o *login* "LAMEB".

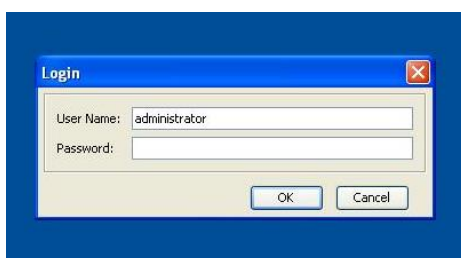
4. Abrir o software SDS (o ícone está localizado na área de trabalho).



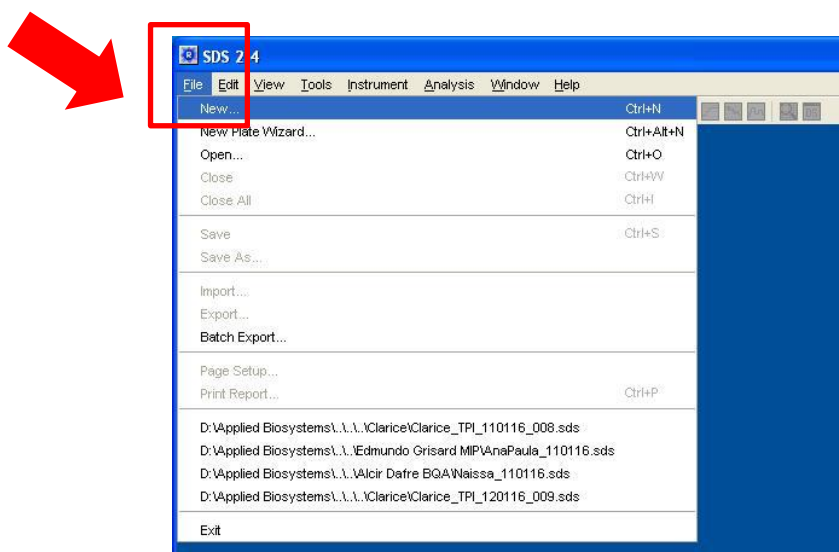
5. Aguardar a abertura do software SDS.

	PROCEDIMENTO OPERACIONAL PADRÃO	
	Ligar o PCR em Tempo Real HT7900 Applied Biosystems	POP N°011
	Data de Elaboração 12/01/16	Página 02 de 03

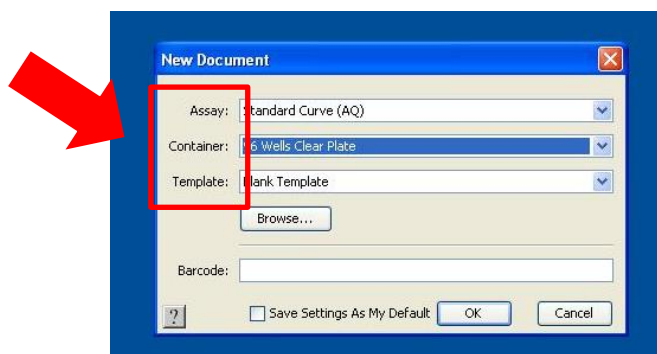
6. Fazer o *login* no software SDS (*User Name*: administrador, *Password*: deixar o campo vazio).




7. Para conectar o software ao equipamento é necessário criar um novo experimento. Para isso, clicar em <File> e seleccionar <New>.

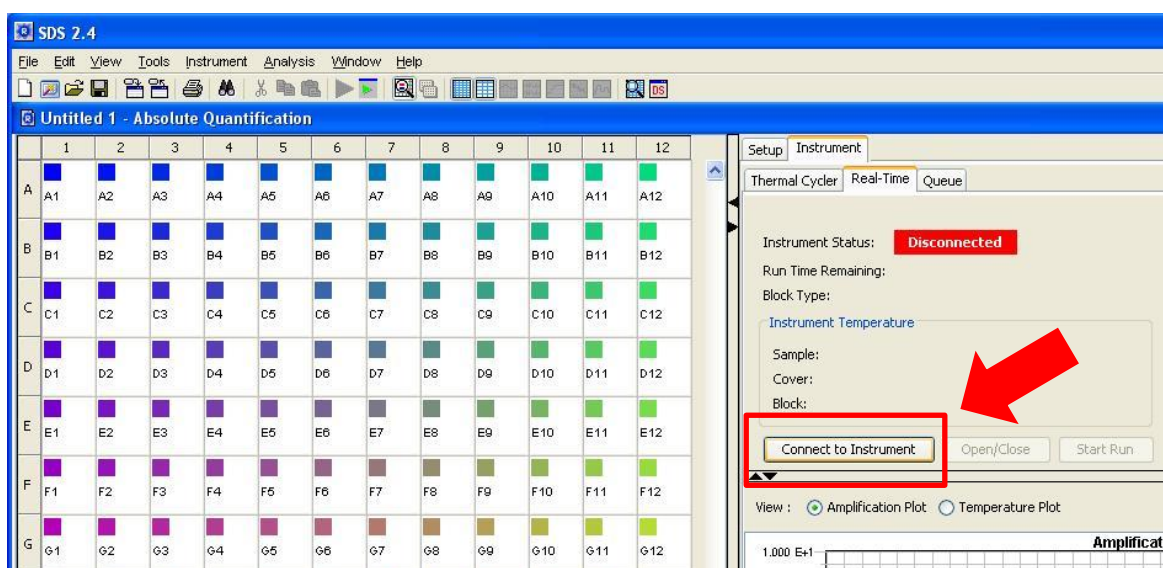


8. Seleccionar em <Assay> o tipo de ensaio que será realizado, em <Container> o tipo de placa que será utilizada e em <Template> seleccionar a opção <Blank Template>.



	PROCEDIMENTO OPERACIONAL PADRÃO	
	Ligar o PCR em Tempo Real HT7900 Applied Biosystems	POP N°011
	Data de Elaboração 12/01/16	Página 03 de 03

9. Conectar o software SDS ao equipamento, na aba <Instrument>, selecionar a aba <Real-Time>, e selecionar a opção <Connect to Instrument>.



10. O equipamento está pronto para o uso

NATUREZA DAS ALTERAÇÕES		
REVISÃO		ALTERAÇÕES
NÚMERO	DATA	