

 <p>LABORATÓRIO MULTIUSUÁRIO DE ESTUDOS EM BIOLOGIA</p>	PROCEDIMENTO OPERACIONAL PADRÃO	
	Ligar a Multileitora de Placas Infinite M200 Tecan	POP N°019
	Data de Elaboração 19/01/16	Página 01 de 02

PROCEDIMENTO

1. Ligar a multileitora (o botão ON/OFF está localizado atrás do equipamento, no canto inferior esquerdo).

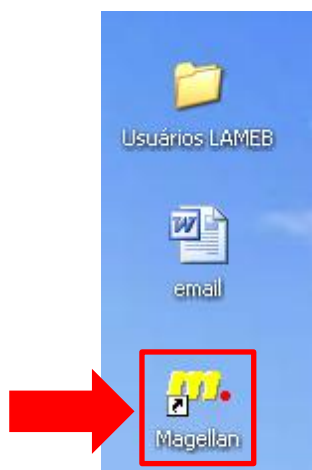


2. Ligar o computador.

3. Abrir o *software Magellan* (ícone localizado na área de trabalho).

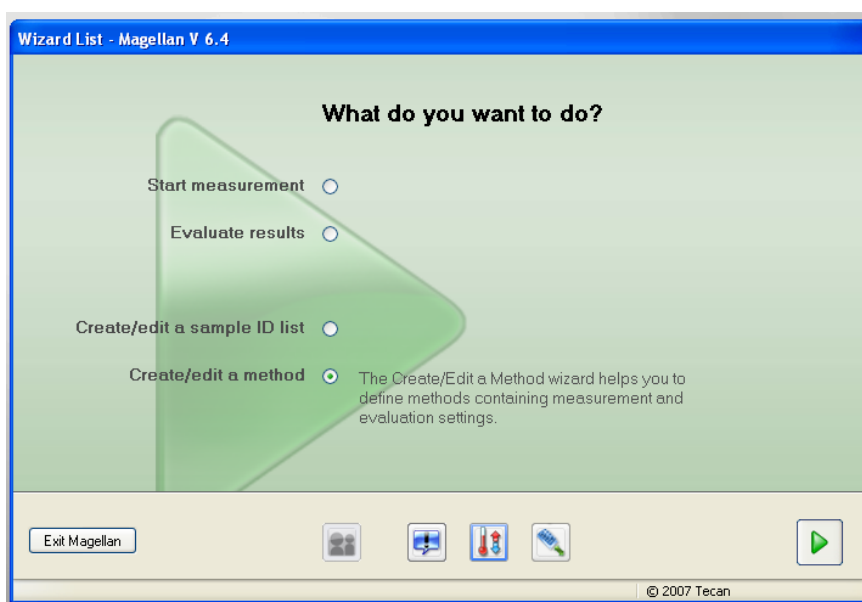
ATENÇÃO!

O *software* só deve ser inicializado se o equipamento estiver ligado!



 <p>LABORATÓRIO MULTIUSUÁRIO DE ESTUDOS EM BIOLOGIA</p>	PROCEDIMENTO OPERACIONAL PADRÃO	
	Ligar a Multileitora de Placas Infinite M200 Tecan	POP N°019
	Data de Elaboração 19/01/16	Página 02 de 02

4. Aguardar a abertura do *software* (em torno de 3 minutos).



5. O equipamento está pronto para o uso.

NATUREZA DAS ALTERAÇÕES		
REVISÃO		ALTERAÇÕES
NÚMERO	DATA	